

REVISTA

47

Primavera 2007

# CÍRCULO DEL ARTE

OBRA GRÁFICA ORIGINAL DE ARTISTAS CONTEMPORÁNEOS · LIBROS RAROS Y DE BIBLIÓFILO  
FACSIMILES Y OBRAS ORIGINALES · EDICIONES ILUSTRADAS, NUMERADAS Y FIRMADAS  
FOTOGRAFÍA ARTÍSTICA · CATÁLOGOS DE EXPOSICIONES [www.circulodelarte.com](http://www.circulodelarte.com)



Hugo Fontela. *Old Pier I*, 2007



Antón Patiño. *Laberinto de Ícaro*



Menchu Lamas. *Mano*



Gerhard Hofmann. *Tulpenblüte*



## Puntos & Dividendos



**Pague con Puntos y ahorre 100, 200 y más euros... hasta un 50%**

Oferta especial de obra gráfica, radios, libros, vidrios de artesanía y camisetas (págs. 30 y 31)

**Revalorización de obras de Círculo del Arte**  
(págs. 16 y 17)

## Querida amiga, querido amigo de Círculo del Arte:

El despertar de la primavera, visible en toda nuestra geografía, se hace patente también en este programa coincidente con la estación florida del año. Varios son los artistas que han dedicado sus obras a celebrar las maravillas de la naturaleza, las flores y el paisaje. Cada uno aporta su propia mirada y la individualidad de su estilo, como pueden ver en las obras de **Gerhard Hofmann, Joan Hernández Pijuan, Jaume Roure, Roser Sales, Josep Fossas y Klaus Fussmann.**



*Jaume Roure celebra el despertar de la primavera*

Aparecen por primera vez en nuestra revista los reconocidos artistas **Antón Patiño** y **Menchu Lamas**, y junto con ellos **Hugo Fontela**, el jovencísimo ganador del prestigioso Premio BMW de Pintura, la argentina **Elena Gatti** y la catalana **Carmen Galofré**. Reaparece **Juan Uslé** con un sorprendente y novedoso díptico realizado en técnica digital y verán también a artistas apreciados como **Paula Cox** y **Josep Moscardó**. El sabor histórico lo aporta el gran **Salvador Dalí** con sus grabados de los años 70. Esperamos que este amplio y variado arco responda a las expectativas de todos ustedes.

Treinta y dos han sido los acertantes del concurso **“Los cuadros más caros del mundo”** que publicamos en la revista 46. Enhorabuena a los ganadores del sorteo, cuyos nombres relacionamos en la página 17.

Respondiendo a la curiosidad de algunos socios, hemos analizado el **incremento de los precios** de obras llama-

vas de nuestro programa desde su primera aparición en revista. La **revalorización** obtenida en pocos años es tan asombrosa y estimulante, que nos hacemos eco de ella en el artículo de la página 16. Nos hemos centrado en algunos artistas españoles, pero llegaríamos a conclusiones parecidas si observáramos la evolución que han seguido los precios de figuras extranjeras publicadas en nuestro catálogo. Entre ellas se encuentran nombres como los de **Francis Bacon, Keith Haring, Claes Oldenburg, Polke, Baselitz, Penck, Scully, Sol LeWitt** –que acaba de fallecer– o **Nam June Paik**, el maestro coreano protagonista en Arco 2007. En muchos casos, sus obras están ya totalmente agotadas. Dichosos quienes pudieron adquirirlas en su día.

Leemos en El País del 29 de marzo que Christie's ha vendido en Londres por 1,2 millones de euros 50 grabados de *La tauromaquia* y *Los desastres de la guerra*, de Goya. La **efervescencia de Goya** en los mercados mundiales alegrará sin duda a los socios que pudieron acceder a alguno de sus grabados de la revista 45. Gracias a nuestra labor de rastreo en el mercado internacional, esperamos conseguir para ustedes **nuevas estampas de Goya**. Una



**Manolo Valdés:** *Homenaje a Goya* (de próxima aparición)

firme realidad, en cambio, la constituye la inminente publicación de un nuevo grabado de **Manolo Valdés** dedicado al maestro aragonés. Vean la próxima revista.

Feliz primavera y saludos cordiales.

**Hans Meinke**, *Director del Club*





## Juan Uslé

### Reflejos virtuales de la civilización urbana

Juan Uslé (Santander, 1954) se ha establecido internacionalmente como uno de los principales representantes de la pintura abstracta. Su pintura, fotografía y obra gráfica están presentes en museos y centros emblemáticos internacionales. Abierto tempranamente hacia las corrientes artísticas internacionales, se traslada en 1986 a Nueva York, donde vive y trabaja intermitentemente, alternando sus estancias con regresos a su hogar en Cantabria. Ya en 1992 participa en la IX Documenta de Kassel y en 1993 y 1996 el Reina Sofía y el IVAM de Valencia dedican a su obra sendas amplias retrospectivas. En 2002 recibe el Premio Nacional de Artes Plásticas. Las obras de Uslé se caracterizan por su compleja

y elaborada composición y pueden ser interpretadas como una abstracción de los complejos estímulos visuales que emanan de la civilización urbana posmoderna. Abierta siempre a temas y estilos, su obra refleja una evolución permanente. Las dos novedosas obras de impresión digital que componen el díptico **Missing Aleph**, son un ejemplo de la síntesis que Uslé practica en sus obras: apoyándose en estructuras simples, ordena diferentes y repetitivas formas geométricas de variadas intensidades de color. El resultado es un sugestivo diálogo entre los diferentes espacios y formas de la obra, que remite a las imágenes discontinuas de secuencias cinematográficas, a la fragmentación y multiplicación, que son al mismo tiempo componentes de la existencia humana actual.



**Missing Aleph**, 2005  
Impresión digital  
Formato: 45,5 x 33,5 cm  
Papel: Hahnemühle-Bütten, 60 x 47,3 cm  
Edición: 60 ejemplares. Cada obra del díptico está numerada y firmada.

**Nº de pedido: 23010**



Precio con IVA del díptico:

*Básico:* 1.500,00 €

*Cuota A:* 1.425,00 €

*Cuota B:* 1.350,00 €

*Cuota C:* 1.200,00 €

*Opción 1. Enmarcado de las dos obras en un solo marco:  
Con marco de madera de erable y montaje tipo vitrina suplemento: 250,00 € IVA incluido*

*Opción 2. Enmarcado de las obras separadas en dos marcos:  
Con marco de madera de erable y montaje tipo vitrina suplemento por marco: 165,00 € IVA incluido*



## Un nuevo gran valor de la joven pintura española

### Hugo Fontela

Como un auténtico acontecimiento fue registrada en octubre de 2005 por la comunidad artística española la noticia de que el pintor asturiano de 19 años Hugo Fontela (Grado, 1986), acababa de ser galardonado con el codiciado XX Premio BMW de Pintura. Con gran satisfacción presentamos por ello hoy la recentísima trilogía de grabados **Old Piers** (Viejos muelles) que el joven artista afincado en Nueva York nos ha confiado.

Gracias a su asombrosa, brillante y precoz andadura, figura Hugo Fontela ya entre los creadores más prometedores de la joven pintura española. Fontela ingresó en 2001 en la Escuela de Artes y Oficios de Avilés y realizó más tarde el bachillerato artístico en la Escuela de Arte de Oviedo. Interesado siempre en combinar su formación con una activa participación en los circuitos artísticos de su tierra, logra acudir a certámenes de pintura y realizar varias exposiciones individuales. En 2005, capacitado ya para cursar en España los estudios universitarios de Bellas Artes, desese-

tima esta posibilidad y opta por trasladarse a Nueva York para perfeccionar su formación, estudiar cursos de grabado en la prestigiosa escuela de arte The Art Students League e instalar en Manhattan su estudio-taller.

Tras recibir de manos de la Reina Doña Sofía el Premio BMW, realiza una exitosa muestra individual en la Galería Fruela de Madrid y asiste como artista invitado con una muestra individual a la XVIII Bienal de Arte Contemporáneo Ciudad de Zamora.

Artista de grandes recursos, cultiva -además de la pintura- el dibujo, la acuarela, el grabado y la ilustración. Su predilección temática por el paisaje industrial le conduce a abordar con cautivadores efectos los procesos de degradación y decrepitud de estas zonas oscuras de la civilización moderna. La trilogía **Old Pier I, II y III**, que se inspira en los viejos muelles de Nueva York, es un ejemplo elocuente de ello. Los grabados, de reducidísima tirada, están iluminados de manera individual por el artista.



**Old Pier I, 2007**  
**Nº de pedido: 23192**



**Old Pier II, 2007**  
**Nº de pedido: 23200**



**Old Pier III, 2007**  
**Nº de pedido: 23218**

Serigrafías en 17 colores iluminadas a mano  
Formato: 71 x 71 cm  
Papel: Super Alfa de Guarro  
Edición: 25 ejemplares  
numerados y firmados

Precio con IVA por ejemplar:

*Básico:* 750,00 €

*Cuota A:* 712,50 €

*Cuota B:* 675,00 €

*Cuota C:* 600,00 €

*Con marco de madera de erable y montaje  
tipo vitrina suplemento por ejemplar:  
220,00 € IVA incluido*





La fuerza  
emblemática de  
las imágenes

## Antón Patiño

**A**ntón Patiño (Monforte de Lemos, 1957) creció en un entorno artístico y gozó durante su juventud de una rigurosa formación. Dio sus primeros pasos como creador en la década de los setenta, en un clima de gran radicalismo estético y también político, enmarcándose su obra en el ámbito conceptual. Protagonista clave de la renovación artística gallega, Patiño se integra en 1980 en el grupo vanguardista Atlántica, del que es miembro fundador. Patiño crea un sistema pictórico basado en la fuerza emblemática de las

imágenes, en la intensidad cromática de colores como el rojo, el amarillo, el azul o el verde, y en la reflexión sobre la propia tradición gallega. En el universo pictórico y mental del artista, el mar y la condición oceánica de su tierra cargada de mitos y leyendas constituyen una fuente inagotable de inspiración. La exaltación oceánica y la revelación de mitos que se nutren del sustrato histórico y antropológico de la región-límite gallega dan pie a la creación de importantes obras. En su iconografía recurrente encontramos



**Laberinto de Ícaro**, 2003  
Aguafuerte en 4 colores  
Formato: 63 x 41 cm  
Papel: Michel, 80 x 68 cm  
Edición: 100 ejemplares  
numerados y firmados  
**Nº de pedido: 23150**

Precio con IVA:  
*Básico:* 754,00 €  
*Cuota A:* 716,30 €  
*Cuota B:* 678,60 €  
*Cuota C:* 603,20 €

*Con marco de aluminio de  
color gris forja suplemento:  
155,00 € IVA incluido*

cruces, líneas, puntos, curvas de nivel, elementos tipográficos, el signo infinito, abstracciones de vasijas, sillas, alas... Elementos representativos del bagaje iconográfico y cromático de Antón Patiño tienen también su plasmación en las hermosas obras **Laberinto de Ícaro**, **Pájaro** y **Viaje vertical**, seleccionadas para este programa. Pintor reflexivo por excelencia, ejerce Patiño la pintura como interrogación permanente, como método de sondeo y prospección de territorios ignotos y enigmáticos. La escritura, el ensayo

sobre arte y artistas constituyen por ello también una faceta importante de su obra.

La fuerza innovadora de su pintura ha convertido a Patiño en uno de los principales protagonistas de la generación española de los ochenta. El prestigio alcanzado por el artista tiene su reflejo en su presencia e intensa labor expositiva en galerías, centros museísticos y colecciones. Desde mediados de los ochenta vive y trabaja en Madrid.



**Pájaro, 1988**

Aguatinta y punta seca en 2 colores  
 Formato: 42 x 42 cm  
 Papel: Michel, 76 x 56 cm  
 Edición: 75 ejemplares numerados y firmados

**Nº de pedido: 23168**

Precio con IVA:

*Básico:* 640,00 €  
*Cuota A:* 608,00 €  
*Cuota B:* 576,00 €  
*Cuota C:* 512,00 €



**Viaje vertical, 2004**

Aguafuerte y aguatinta en 3 colores  
 Formato: 59 x 41 cm  
 Papel: Michel, 76 x 57 cm  
 Edición: 100 ejemplares numerados y firmados

**Nº de pedido: 23176**

Precio con IVA:

*Básico:* 745,00 €  
*Cuota A:* 707,75 €  
*Cuota B:* 670,50 €  
*Cuota C:* 596,00 €

*Con marco de aluminio de color gris forja suplemento por ejemplar: 130,00 € IVA incluido*



## Recital pictórico de los estados del alma

## Menchu Lamas

La aparición en el panorama artístico de los años ochenta de la obra de Menchu Lamas (Vigo, 1954) aportó un fuerte impulso de renovación y frescura al arte contemporáneo gallego y constituyó un importante acontecimiento en el plano artístico nacional. Menchu Lamas fue miembro relevante –al igual que su esposo el pintor Antón Patiño– del colectivo Atlántica, fundado en Baiona en 1980. Desde sus comienzos en el mundo de la pintura, la artista ha realizado una trayectoria coherente y personal y ha sabido crear un lenguaje propio y al mismo tiempo universal. En sus motivos y su iconografía se manifiesta por un lado el hondo arraigo de la artista en su tierra natal, por el otro su pertenencia a una vanguardia auténticamente

moderna. Su pintura es un amplio compendio de elementos procedentes de visiones e imaginarios ancestrales y de retazos grabados en la memoria infantil.

Entre las características formales que confieren un profundo significado a la obra de Menchu Lamas figuran la recurrencia a una serie de iconos y símbolos y la utilización de colores preferentemente vivos, que aplica sobre el lienzo con trazos enérgicos, en franjas cromáticas, capas de pintura, brochazos y perfiles nítidos. Sobre estas superficies cromáticas aparecen figuras y signos de contenido simbólico: lunas, figuras humanas, torsos, siluetas de manos, cabezas, peces, pájaros, espirales, ondas, círculos, aspas o cruces. El conjunto de las com-



### **Pájaro, 1991**

Aguafuerte en 2 colores

Formato: 53 x 49 cm

Papel: Guarro, 75 x 55 cm

Edición: 25 ejemplares numerados y firmados

**Nº de pedido: 23127**

Precio con IVA:

*Básico:* 660,00 €

*Cuota A:* 627,00 €

*Cuota B:* 594,00 €

*Cuota C:* 528,00 €



posiciones son resultado de un proceso de depuración y síntesis y revela un equilibrio entre plasticidad y color, expresión poética y significado enigmático.

Los tres excelentes grabados aquí presentados –los aguafuertes **Pájaro** y **Mano** y el aguatinta **Violín**– pertenecen a un amplio periodo creativo de quince años y revelan varias de las sugestivas características y elementos mencionados.

Menchu Lamas vive y trabaja en Madrid. Su rico historial expositivo y su reconocimiento entre el público y la crítica acaban de recibir un nuevo espaldarazo con sendas aclamadas exposiciones simultáneas en Milán y en el Centro Galego de Arte Contemporánea.

**Mano**, 2005

Aguafuerte en 4 colores

Formato: 59 x 43 cm

Papel: Michel, 76 x 56 cm

Edición: 100 ejemplares numerados y firmados

**Nº de pedido: 23135**

Precio con IVA:

*Básico:* 745,00 €

*Cuota A:* 707,75 €

*Cuota B:* 670,50 €

*Cuota C:* 596,00 €



**Violín**, 1994

Aguatinta en 4 colores

Formato: 49,5 x 44,5 cm

Papel: Michel, 79 x 56 cm

Edición: 75 ejemplares numerados y firmados

**Nº de pedido: 23143**

Precio con IVA:

*Básico:* 745,00 €

*Cuota A:* 707,75 €

*Cuota B:* 670,50 €

*Cuota C:* 596,00 €



Con marco de aluminio de color gris  
forja suplemento por ejemplar:  
130,00 € IVA incluido



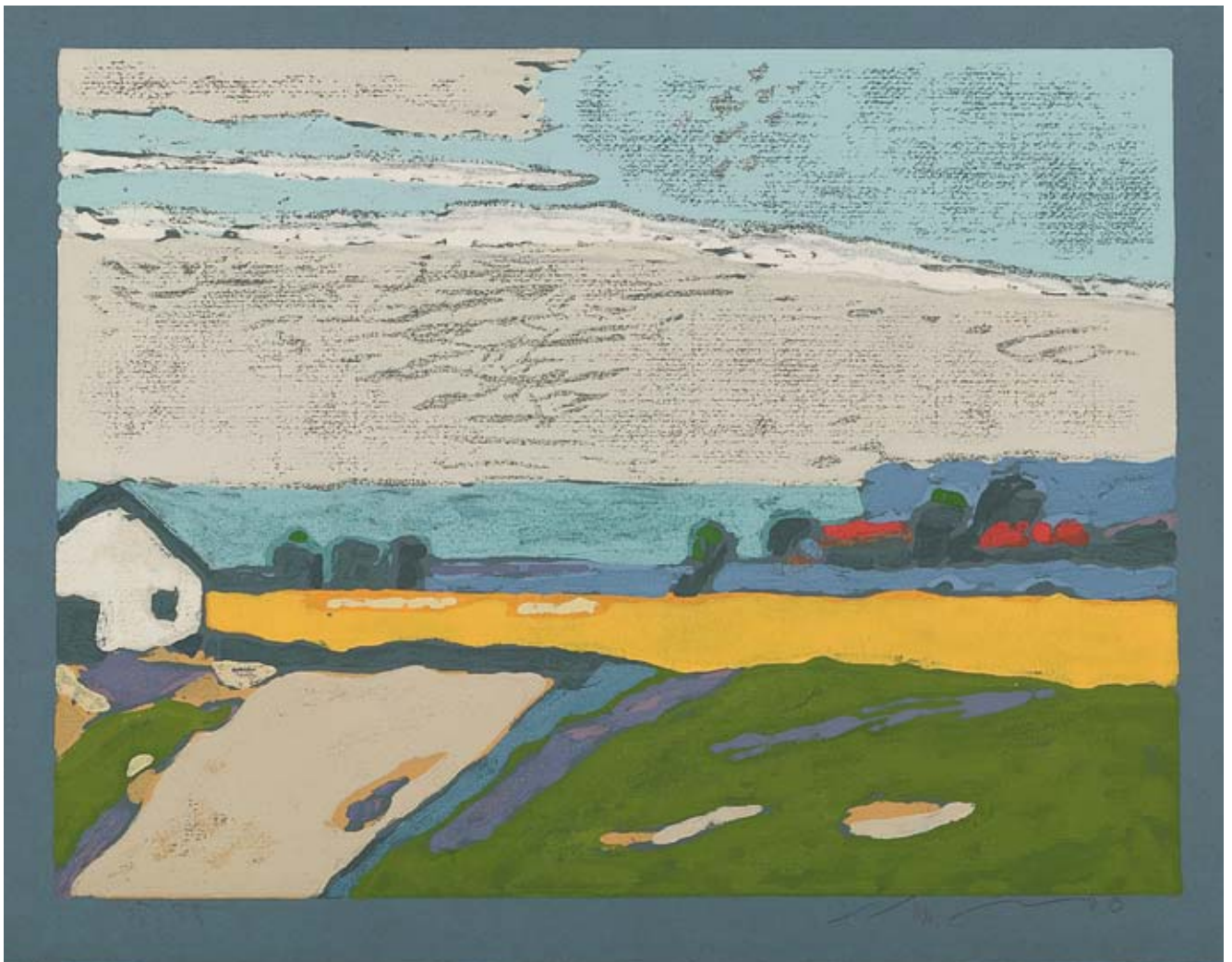
## Klaus Fussmann

Sensualidad y  
expresionismo  
de los paisajes  
nórdicos

Tras su formación artística en la Folkwangschule de Essen y la Hochschule für bildende Künste de Berlín, comenzó el artista alemán Klaus Fussmann (Velbert, 1938) a hacerse un nombre con exposiciones individuales en Berlín, Colonia y otras ciudades. La calidad de su trabajo le reporta reconocimientos importantes como el premio Villa Romana (Florencia) en 1972 y el Kunstpreis der Stadt Darmstadt en 1979. En 1974 es llamado a ocupar una cátedra en la Hochschule der Künste de Berlín y desde 1989

es miembro de la Freie Akademie Hamburg. Paralelamente a su obra pictórica ha creado una extensa labor escrita en el campo del ensayo y el periodismo de arte.

En la obra pictórica de Fussmann destacan la delicadeza y sensibilidad estéticas, la finura cromática y la contundencia de las formas que estructuran sus paisajes. Su arte nos remite a grandes antecesores como Corot, Manet y –muy especialmente– Corinth y Emil Nolde. Sus grandes temas son el paisaje, las flores y el retrato.



**Raps bei Goldhöft, 2006**

Linograbado en 18 colores

Formato: 42 x 55 cm

Papel: Fabriano, 48 x 61,5 cm

Edición: 95 ejemplares  
numerados y firmados

**Nº de pedido: 23051**

*Con marco de madera de fresno y  
montaje tipo vitrina suplemento:  
170,00 € IVA incluido*

Al observar sus cuadros se tiene la impresión de que el pintor extrae del desván de la memoria imágenes evanescentes de parajes y entornos que estima y a los que da nueva vida perfilando sus formas y bañándolos en nueva luz.

En el campo de la estampa, practica Fussmann con virtuosismo las técnicas del aguafuerte, la litografía y el linograbado, técnica esta última en la que ha realizado los dos sugestivos paisajes nórdicos **Herbst bei Esgrus** (Otoño en Esgrus) y **Raps bei Goldhöft** (Campos de colza

en Goldhöft). En ambas obras los elementos del paisaje están claramente delimitados, separados entre sí por los contornos que definen las superficies de color. Las casas de la aldea, las formaciones de nubes, el mar y las zonas de vegetación – cada uno de estos elementos tiene un vigoroso coloreado que refuerza su presencia y confiere al conjunto de la obra una extraordinaria expresividad.



**Herbst bei Esgrus**, 2007

Linograbado en 18 colores

Formato: 42,5 x 57,5 cm

Papel: Fabriano, 48 x 66 cm

Edición: 95 ejemplares numerados y firmados

**Nº de pedido: 23044**

Precio con IVA por ejemplar:

*Básico:* 1.050,00 €

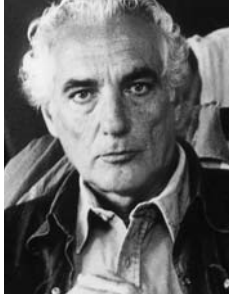
*Cuota A:* 997,50 €

*Cuota B:* 945,00 €

*Cuota C:* 840,00 €

*Con marco de madera de fresno y montaje tipo vitrina suplemento: 175,00 € IVA incluido*





## Joan Hernández Pijuan

La expresividad  
de las formas  
depuradas

Considerado uno de los más destacados miembros de su generación artística, Joan Hernández Pijuan (Barcelona, 1931 - 2005) estudió en Barcelona. Completó su formación en París, donde estudió grabado y litografía y donde fue abandonando la intuitiva pintura figurativa de los inicios para decantarse hacia tendencias informalistas. La presencia del paisaje ha ocupado siempre un lugar de privilegio en el imaginario del artista. A pesar de residir principalmente en Barcelona, es constante su rela-

ción con el medio rural, en cuyo entorno se sentía más cómodo que en el medio urbano.

Con el paso de los años se va produciendo en la obra de Hernández Pijuan una depuración de las formas. Al sintetizar las figuras, los objetos y paisajes se convierten en más simbólicos que reales. Desprendiéndose del lastre de lo aleatorio y concentrándose en la sencillez de lo esencial, consigue el artista que las imágenes pictóricas adquieran una enorme expresividad. Buen ejemplo de ello son las dos obras presen-



**Roturat**, 1999

Litografía en 2 colores

Formato: 76 x 56 cm

Papel: Arches

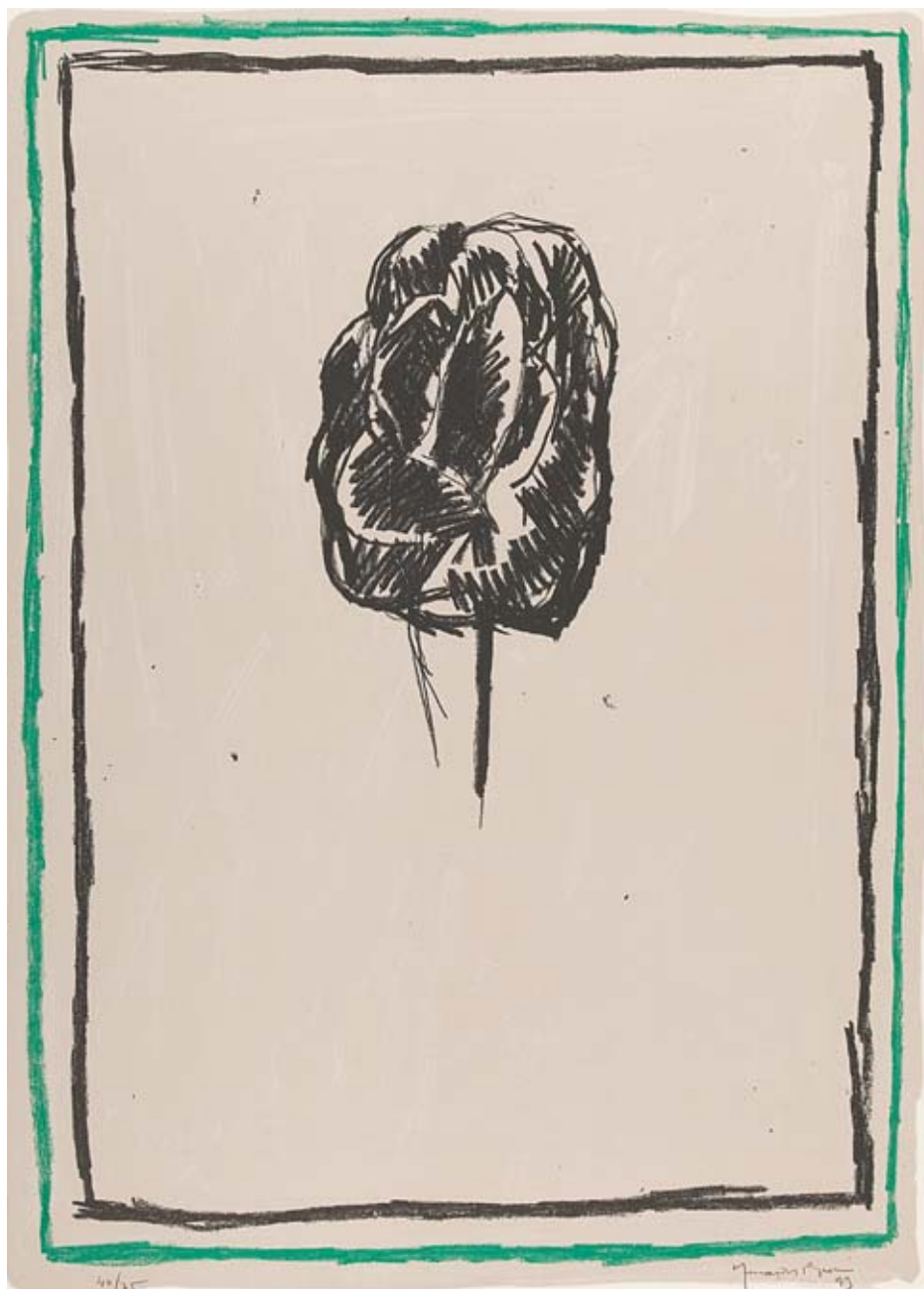
Edición: 100 ejemplares  
numerados y firmados

**Nº de pedido: 23085**

tadas en estas páginas. En las litografías **Roturat** (1999) y **Flor** (1993), el protagonismo narrativo de la obra recae en figuras simples y contundentes, cercanas a la abstracción. Otras obras representativas de Hernández Pijuan, de rasgos igualmente esenciales y sintéticos, han estado presentes en Círculo del Arte desde sus inicios (revistas 18, 25, 27 y 31).

A lo largo de su trayectoria, el artista ha logrado combinar su labor pictórica con la docencia. En 1981 fue nombrado catedrático de la Facultad de

Bellas Artes de la Universidad de Barcelona, hecho que coincidió con la concesión en el mismo año del Premio Nacional de Artes Plásticas. Ganador de numerosas condecoraciones, entre ellas la Creu de Sant Jordi en 1985, Hernández Pijuan ha sido objeto de importantes exposiciones en galerías y museos internacionales. En 1993 el Museo Nacional Centro de Arte Reina Sofía ha dedicado una gran retrospectiva a su obra.



**Flor, 1993**

Litografía en 3 colores

Formato: 76 x 56 cm

Papel: Arches

Edición: 75 ejemplares numerados y firmados

**Nº de pedido: 23093**

Precio con IVA por ejemplar:

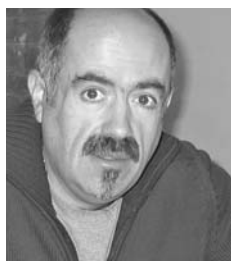
*Básico:* 380,00 €

*Cuota A:* 361,00 €

*Cuota B:* 342,00 €

*Cuota C:* 304,00 €

*Con marco de madera de erable  
suplemento por ejemplar:  
160,00 € IVA incluido*



## Jaume Roure

### Evocación del radiante despertar de la primavera

A comienzos de este año el artista Jaume Roure (Solsona, 1959) logró acaparar la atención de nuestros socios con una serie de seis grabados titulada *El sueño del mar*. Por su importancia y atractivo, Círculo del Arte decidió dedicarle a esta serie exclusiva del club un llamativo suplemento especial. En él incluimos la presentación de las obras y un detallado reportaje de las etapas de su proceso de estampación en el Taller Quadrat Nou de Barcelona. La respuesta de los socios fue altamente positiva, pues muchos optaron inmediatamente por solicitar el ciclo completo de seis grabados. Estimulado por la favorable acogida de *El sueño del mar*, ha concentrado Jaume Roure sus esfuer-

zos en un segundo proyecto –esta vez litográfico– que venía ocupándole desde el año pasado. Se trata en esta ocasión de una serie de cuatro estampas dedicadas a evocar el paso del tiempo a lo largo del año. El ciclo se titula **Las cuatro estaciones** y cada estampa que lo compone expresa a través de su específica imagen y su particular cromatismo la esencia de la estación que representa. Coincidiendo con la estación primaveral recién iniciada, presentamos hoy la litografía **Las cuatro estaciones. Primavera**. En el motivo floral elegido para simbolizar esta época del año consigue Roure sintetizar magistralmente la eclosión de color, vida y energía que la humanidad relaciona con el despertar de la primavera.



#### Las cuatro estaciones. Primavera, 2007.

Litografía sobre piedra en 9 colores

Formato: 50 x 50 cm

Papel: Johannot

Edición: 100 ejemplares numerados y firmados

**Nº de pedido: 22988**

Precio con IVA:

Básico: 230,00 €

Cuota A: 218,50 €

Cuota B: 207,00 €

Cuota C: 184,00 €

Precio con IVA de la serie completa:

Básico: 840,00 €

Cuota A: 798,00 €

Cuota B: 756,00 €

Cuota C: 672,00 €

**Nº de pedido: 23259**

Con marco de aluminio de color bronce suplemento por ejemplar: 80,00 € IVA incluido



Las cuatro estaciones. Verano



Las cuatro estaciones. Otoño



Las cuatro estaciones. Invierno

En las próximas revistas iremos ofreciendo sucesivamente la litografía correspondiente a la estación vigente. Únicamente los socios interesados en la serie completa pueden recibir enseguida el conjunto de las cuatro estampas.



# epicentro

NOTICIAS DE ARTE Y ARTISTAS



*El casino de París*  
Anglada Camarasa

## Ventas de arte, una nueva potencia mundial La euforia llega a España

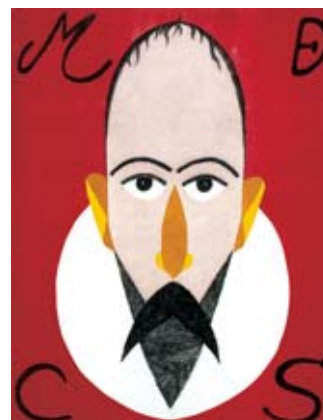
Nunca en la historia la venta de cuadros ha generado tanto negocio y producido tanto dinero como en 2006 y los meses que llevamos del año. Así lo constataban recientemente medios internacionales como *The Art Newspaper* y *Der Spiegel* y diarios nacionales como *El País* y *La Vanguardia*. En las subastas de Sotheby's y Christie's de Nueva York se alcanzaron precios exorbitantes. El cuadro *Dora Maar con gato*, de **Picasso**, fue adjudicado por 73 millones de euros, *Retrato de Adele Bloch-Bauer II*, de **Gustav Klimt**, por 68 millones y *Hombre con hacha*, de **Paul Gauguin**, por 31 millones. Pero estas cotizaciones se vuelven modestas si se comparan con las sumas pagadas en ventas privadas por obras como el cuadro titulado *Nº 5*, de **Jackson Pollock** (109,6 millones de euros), *Woman III*, de **Willem de Kooning** (107,2 millones) y *Adele Bloch-Bauer I*, de **Klimt** (103 millones de euros).

Algunos cuadros son ya tan caros como un avión Boeing de pasajeros y su cotización prueba que el arte es entretanto una materia más valorada que el oro o el petróleo. El arte, considerado tradicionalmente una fuente de bienestar por su dimensión estética, espiritual y de prestigio social, se va revelando también como una auténtica fuente de riqueza económica, debido a las explosivas cotizaciones que alcanza en el mundo desarrollado. La revalorización de determinadas obras es sencillamente espectacular. El retrato *Mao*, de **Andy Warhol**, que hace tres años no llegaba a los tres millones de dólares, fue adquirido en noviembre pasado por 12,7 millones.

También en España las ventas de arte están batiendo records inesperados. Así ocurrió por ejemplo con la obra *El casino de París*, de **Anglada Camarasa**, que alcanzaba en subasta 2,9 millones de euros, y con el cuadro *Biblioteca con Poe*, de **Barceló**, que conseguía un precio de 1,2 millones.

# El nuevo coleccionismo

**A**demás de las rutilantes subastas y transacciones de los centros del arte mundial frecuentados por la *jetset*, los analistas observan con interés creciente el pujante nuevo coleccionismo que va extendiéndose entre las clases medias, hambrientas de belleza y de valores más seguros en un mundo áspero, desquiciado e inestable. Así se explican el fenómeno de que cada vez más personas buscan acceso al mundo del arte, movidas por la pasión de coleccionar, el afán de distinguirse socialmente o la expectativa de realizar una buena inversión. En *El País* del 7 de abril, **Hélène Montgomery**, directora de Sotheby's en España, atribuye por su parte los tiempos boyantes para las ventas de arte al hecho de que nuestro país "acaba de despertar al mundo del coleccionismo tras 40 años de silencio".



**Eduardo Arroyo.**  
*D. Miguel de Cervantes*

# Revalorización de artistas y obras de Círculo del Arte

**C**on natural alegría y satisfacción observamos en Círculo del Arte que también los artistas representados en nuestro catálogo disfrutan cada vez de mayor presencia, actualidad y valoración económica en el mercado nacional e internacional. Las ventas en subastas, ferias y galerías de creadores como **Tàpies, Saura, Chillida, Clavé, Dalí, Arroyo, Valdés, Palazuelo** y otros muestran una escalada vertiginosa de precios.

*La Vanguardia* de Barcelona, a la vista de lo que ocurre por ejemplo con **Saura**, constata que "el mercado no cesa de privilegiar a Antonio Saura, pues sus precios continúan subiendo y su presencia es constante en exposiciones, subastas y ferias de arte".

Sea como fuere, también los socios de Círculo del Arte pueden sentirse satisfechos y reconfortados a la vista de la suerte que han corrido los artistas por los que apostaron y las obras que de ellos eligieron. Un somero repaso de nuestros catálogos de los últimos diez años revela al observador una evolución de precios que impresiona. He aquí algunos ejemplos de la revalorización interna de nuestras obras.



**Antoni Tàpies.** *Huella barrada*



**Juan Uslé.** *Ombra y oscuridad*

Autor y obra	Precio y Revista de aparición en el club	Precio básico actual (2007)	Incremento
<b>Antonio Saura</b>			
Telones de Carmen (cada estampa)	421,00 € RV 2 (1995)	950,00 €	+126%
Retratos de mujeres con sombrero	4.809,00 € RV 16 (1999)	8.000,00 €	+66%
El año de la medusa	1.652,78 € RV 25 (2001)	2.700,00 €	+63%
<b>Antoni Tàpies</b>			
Dos agujeros	1.400,00 € RV 26 (2002)	3.000,00 €	+143%
Huella barrada	1.400,00 € RV 26 (2002)	3.000,00 €	+143%
Suite catalana	18.000,00 € RV 18 (2000)	27.000,00 €	+50%
Suite catalana (cada estampa)	4.500,00 € RV 18 (2000)	5.700,00 €	+27%
<b>Eduardo Arroyo</b>			
Retrato de James Joyce	349,00 € RV 0 (1994)	1.200,00 €	+244%
Don Quijote y Sancho Panza	480,00 € RV 8 (1997)	1.200,00 €	+150%
D. Miguel de Cervantes	480,00 € RV 8 (1997)	1.200,00 €	+150%
<b>Francisco Bores</b>			
Llanto por la muerte de Ignacio Sánchez Mejías (libro + suite)	3.245,00 € RV 12 (1998)	9.000,00 €	+177%
<b>Juan Uslé</b>			
Ombra y oscuridad	1.280,00 € RV 31 (2003)	1.850,00 €	+45%
<b>Joan Brossa</b>			
Cinc poemas visuals	1.917,23 € RV 24 (2001)	2.842,00 €	+48%



Antonio Saura. *Retratos de mujeres con sombrero*



Antonio Saura. *El año de la medusa*

Muchos más ejemplos se podrían añadir. La lista de obras ofertadas por el club y revalorizadas en pocos años es muy amplia. En Círculo del Arte nos congratulamos de ello y felicitamos a los numerosos socios y socias que han participado de esta evolución. Doble satisfacción pueden sentir quienes, además del acierto de apostar por un artista, tuvieron la fortuna de hacerlo antes del *boom* de sus precios. Esta oportunidad surge siempre de nuevo, especialmente adquiriendo a tiempo obra de artistas de calidad o de jóvenes valores emergentes.

De todos modos: no hay que olvidar que para coleccionistas y amantes del arte el primer criterio y el más fiable para la adquisición de una obra no es la perspectiva económica, normalmente desconocida e incierta, sino el valor seguro del placer estético y el bienestar personal que proporciona al comprador.



Francisco Borel.  
*Lloranto por la muerte de Ignacio Sánchez Mejías*

## Ganadores del concurso de la revista 46 (pág. 23)

### Los cuadros más caros del mundo

Estos son los artistas de las 10 obras más caras de las subastas de 2006:

1. Picasso *Dora Maar au chat*
2. Klimt *Porträt der Adele Bloch-Bauer II*
3. Gauguin *L'homme a la hache*
4. Klimt *Birkenwald*
5. Kirchner *Berliner Strassenszene*
6. Cézanne *Nature morte aux fruits et pot de gingembre*
7. Turner *Giudecca, La Donna della Salute and San Giorgio*
8. Picasso *Le repos*
9. Klimt *Apfelbaum I*
10. Klimt *Häuser in Unterach am Attersee*

Y estos son los ganadores del sorteo de las **3 estampas originales**, realizado entre los 32 acertantes:

Jesús Romero Guillén (Toledo)  
Dolores Puig Almirall (Sitges, Barcelona)  
Mar Simón Ayala (Leganés, Madrid)

Los **5 ejemplares del libro *Goya. El capricho y la invención***, sorteados entre todos los participantes son para:

Katharina Kerscher (Weilheim, Alemania)  
Rafael Guillamón Igual (Onda, Castellón)  
Andrés Fernández Estalayo (Barcelona)  
Àlvar Calvet Castells (Tarragona)  
José María Alonso de la Cruz (Burgos)



*Dora Maar au chat*, Picasso

¡Felicidades a los acertantes y gracias a todos los participantes!



# Guía del Socio

Hágase socio y colecciona obras de arte con ventajas excepcionales



Círculo del Arte ofrece dos modalidades de suscripción:

## Socio Simpatizante

Sin obligación de compra. Únicamente se suscribe por un período de 2 años a la revista del club abonando un pago único de 75 €. A cambio tiene derecho a comprar libremente al precio básico del club abonando al contado el importe de la compra.



## Socio Preferente

Se suscribe a Círculo del Arte por un mínimo de 2 años y abona durante este período una cuota mensual. Sus cuotas se acumulan en su cuenta personal y están destinadas íntegramente a cubrir el importe de sus compras. Las cuotas acumuladas deben ser consumidas, por lo que no podrá solicitarse su devolución. A cambio se beneficia de descuentos especiales sobre el precio básico, dependiendo del importe de cuota que elija:

**Cuota A: 25 € mensuales**, IVA incluido.

**Descuento del 5%** sobre el precio básico del club.

**Cuota B: 50 € mensuales**, IVA incluido.

**Descuento del 10%** sobre el precio básico del club.

**Cuota C: 100 € mensuales**, IVA incluido.

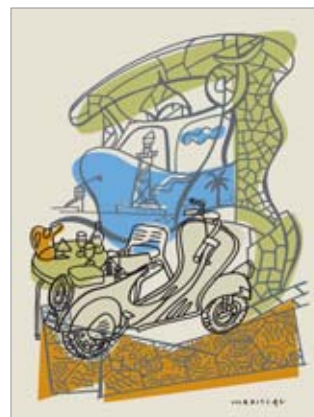
**Descuento del 20%** sobre el precio básico del club.

**El socio preferente recibe gratis la revista trimestral del club y los programas especiales.**

Transcurridos dos años, la suscripción se renovará por periodos anuales, si el socio no indica lo contrario por escrito con 2 meses de antelación. Al solicitar la baja tendrá un plazo máximo de 6 meses para cancelar el saldo de su cuenta realizando algún pedido. De no hacerlo perderá todos sus derechos.

**Desde su incorporación el socio preferente puede recibir ya el pedido de su elección, satisfaciendo al menos el 50% de su importe con sus cuotas acumuladas, o pagando al contado.** El importe restante deberá ser satisfecho en un plazo máximo de un año, mediante las cuotas mensuales corrientes. Si el importe anual de éstas es insuficiente, deberá abonarse el suplemento mensual correspondiente. La suma de cuota + suplemento no debe en ningún caso superar los 160 € mensuales. Si el importe resultante sitúa al socio en una cuota superior a la suya, el interesado podrá solicitar el cambio a ésta categoría de mayor descuento, debiendo permanecer en ella por un **período mínimo de 2 años**.

Si el socio preferente desea realizar un nuevo pedido mientras quedan pendientes pagos de compras anteriores, la nueva adquisición deberá abonarse al contado.



Inscríbese en el club y elija como oferta de bienvenida una valiosa obra de Miró, Arroyo, Mariscal, Carlos Saura, Günter Grass... con más de un 75% de descuento

## Así de fácil es el funcionamiento de Círculo del Arte

### ¿Cómo hacer el pedido?

Dirigiéndose a las siguientes direcciones:

**Correo:** Círculo del Arte

c/ Princesa, 52 - 08003 Barcelona

**Teléfono:** 93 268 88 09

**Fax** 93 319 26 51

**E-mail** info@circulodelarte.com

Dispondrá de 15 días desde la fecha de entrega para examinar las obras solicitadas y presentar la posible reclamación.

### ¿Cómo realizar sus pagos?

- Por domiciliación bancaria.

- Por tarjeta de crédito VISA (no ELECTRON).

### Gastos de embalaje y envío

(importes orientativos):

#### Península:

15 € para obras gráficas y libros numerados y firmados (servicio de mensajería).

22 € por bulto para obras gráficas enmarcadas (servicio de mensajería).

8 € para otros libros y artículos varios (correo certificado).

#### Canarias, Ceuta, Melilla, Baleares, Andorra y extranjero:

el cargo incluirá el costo real de embalaje, transportes, aranceles y los impuestos especiales.

### Impuesto sobre el Valor Añadido (IVA):

los precios indicados en la revista incluyen el IVA (16% obra gráfica y 4% libros). El IVA no tendrá aplicación en las compras de socios exentos de dicho impuesto (residentes en Canarias, Ceuta, Melilla y países no comunitarios).

### Condiciones de compra y validez de la oferta:

- Por tratarse de ediciones limitadas, los pedidos se atenderán por riguroso orden de recepción.

- Los precios de las obras ofertadas están sujetos a modificaciones.



## Sublimación de la naturaleza en el arte

### Gerhard Hofmann

La obra de este artista alemán (Worms, 1960), tan apreciado por los socios del club desde hace más de diez años, muestra una asombrosa versatilidad dentro de una continua y sistemática evolución. Desde los comienzos de su reconocido despegue artístico se ha revelado Hofmann como un gran grabador, poseedor de un dominio extraordinario de las diferentes técnicas del grabado -especialmente del aguafuerte- que ha ido desarrollando hasta rozar el grado del virtuosismo. La contemplación de sus creaciones proporciona auténtico placer. En ellas se conjugan la gracia y belleza visual de los motivos con la calma, el sosiego y la seducción poética de los ambientes. Una parte importante de la obra de Hofmann se

centra en temas de la ópera, la gran música y la literatura universal. La otra vertiente la constituyen el paisaje urbano o rural y los motivos de la naturaleza. Un ejemplo verdaderamente radiante de esta última faceta lo encontramos en el aguafuerte **Tulpenblüte** (Tulipanes en flor) dedicado a la floración primaveral de esta emblemática y efímera flor. Una vez más el artista toma la realidad observada como punto de partida, pero la reinterpreta sublimándola y convirtiéndola en un himno vibrante de su propia esencia. Hofmann, que ha realizado su formación artística en Maguncia y Salzburgo, ha recibido numerosos premios y ha participado en diversos certámenes y bienales del grabado.



**Tulpenblüte, 2006**  
Aguafuerte y aguatinata en 3 colores  
Formato: 39,5 x 45 cm  
Papel: Zerkall-Bütten, 62 x 65 cm  
Edición: 90 ejemplares  
numerados y firmados  
**Nº de pedido: 22293**

Precio con IVA:  
*Básico:* 300,00 €  
*Cuota A:* 285,00 €  
*Cuota B:* 270,00 €  
*Cuota C:* 240,00 €

Con marco de aluminio de color cobre  
suplemento: 115,00 € IVA incluido



## Evocación de figuras y mitos de la historia

## Salvador Dalí

Salvador Dalí (Figueras, 190-Barcelona, 1989) ha sido uno de los más grandes y célebres artistas del siglo XX. Después de su paso por la Residencia de Estudiantes de Madrid, donde estableció amistad con Lorca, Alberti y Buñuel, se trasladó a París, donde entró en contacto con los surrealistas, encabezados por André Breton, y donde en 1921 conoció a Gala, que se convertiría en su musa eterna. A partir de entonces adquirió gran presencia pública y relevancia internacional.

Aunque muchas de sus acciones causaran escándalo y revuelo, detrás de su figura extravagante y egocéntrica se ocultaba un artista culto, ávido de conocimiento y sensible a los valores y logros de otros grandes creadores y científicos.

Entre las disciplinas que cultivó se cuentan el dibujo, la pintura, la escultura, la literatura y el diseño. Su prolífica obra bebe de gran diversidad de fuentes -mitológicas, históricas, literarias- y de una desbordante imaginación.

El vínculo con la historia y el pasado, La capacidad de Dalí de evocar y recrear en su propio lenguaje personajes y figuras del pasado que suscitan su admiración, se refleja magistralmente en los dos grabados **Condottiere** y **Leonardo**, creados en 1975 para homenajear a Leonardo da Vinci, y en el heliograbado **Jinete**, en tres variantes de color, elaborado en 1978. Estas obras están referenciadas en el catálogo razonado de Dalí.

### **Condottiere, 1975**

Obra catalogada con el número 763 en el catálogo razonado.  
Grabado a la punta seca, aguatinta y litografía en 3 colores  
Formato: 63,5 x 49,5 cm  
Papel: Rives, 76 x 56 cm  
Edición: 250 ejemplares numerados y firmados y 25 E.A. firmados

**Nº de pedido: 16634**

Precio con IVA:

*Básico:* 2.900,00 €

*Cuota A:* 2.755,00 €

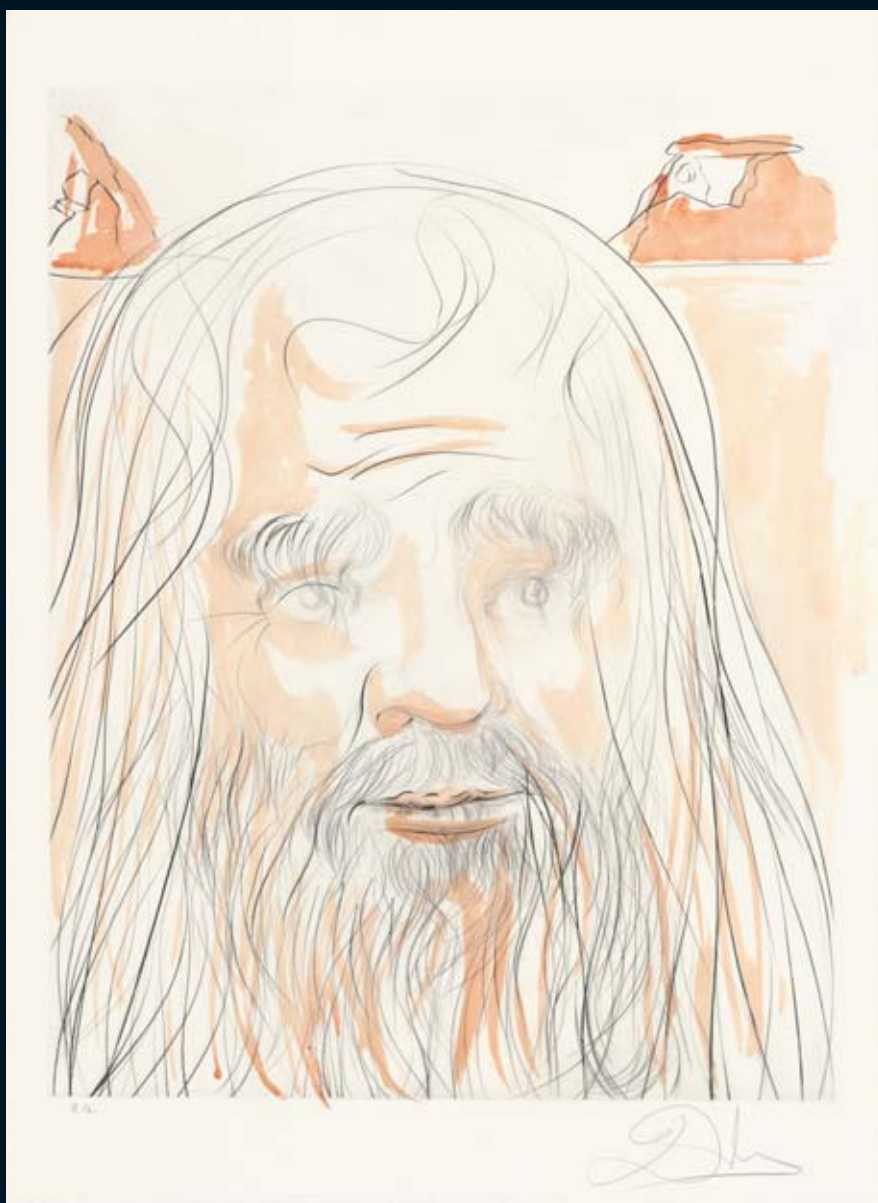
*Cuota B:* 2.610,00 €

*Cuota C:* 2.320,00 €

*Con marco de aluminio de color negro y montaje tipo vitrina suplemento: 290,00 € IVA incluido*







**Leonardo, 1975**

Obra catalogada con el número 764 en el catálogo razonado.

Grabado a la punta seca y litografía en 2 colores

Formato: 63,5 x 49,5 cm

Papel: Rives, 76 x 56 cm

Edición: 250 ejemplares numerados y firmados

y 25 E.A. firmados

**Nº de pedido: 16626**

Precio con IVA:

*Básico:* 2.900,00 €

*Cuota A:* 2.755,00 €

*Cuota B:* 2.610,00 €

*Cuota C:* 2.320,00 €

*Con marco de aluminio de color negro y montaje tipo vitrina suplemento: 290,00 € IVA incluido*



**Nº de pedido: 16006 (azul)**

**Jinete, 1978**

Obra catalogada con el número 935 en el catálogo razonado.

Heliograbado en 1 color (azul, negro, sepia)

Formato: 28,5 x 35,5 cm

Papel: Arches, 51 x 56 cm

Edición: 150 y 90 ejemplares

numerados y firmados y 25 E.A. firmados



**Nº de pedido: 16147 (negro)**

Precio con IVA por ejemplar:

*Básico:* 1.100,00 €

*Cuota A:* 1.045,00 €

*Cuota B:* 990,00 €

*Cuota C:* 880,00 €

*Con marco de madera teñida de color gris pizarra y montaje tipo vitrina suplemento por ejemplar: 210,00 € IVA incluido*



**Nº de pedido: 16154 (sepia)**



## Elena Gatti

La magia de cuadros inspirados por la melancolía

“He cambiado tantas veces de color como de países de residencia”, dice la artista Elena Gatti, que nació en 1950 en Argentina, donde estudió y vivió hasta 1979, año en que abandonó su patria a causa de la dictadura. Prosiguió su formación y su trabajo artístico en la Academia de Sant Lluc de Barcelona y vivió a continuación ocho años en Berlín, antes de establecerse en Mallorca.

Elena Gatti introduce en sus creaciones los objetos que la rodean o que observa en la calle y en

la vida cotidiana. Sus bodegones están compuestos de vasijas, copas, fuentes, frutos y flores. Son como una invitación al espectador a sentarse a la mesa, si bien es difícil precisar la materialidad y la ubicación temporal de los ingredientes o manjares. Aunque los frutos aparecen frescos y jugosos y algunas copas parecen recién llenadas, las composiciones de Gatti nos hablan también de lo efímero y caduco y nos recuerdan en cierto modo los frescos de la antigüedad con sus huellas del paso del tiempo. La



### **Bodegón con frutero, 2004**

Aguafuerte y aguatinta

Formato: 47,5 x 47 cm

Papel: 65 x 65 cm

Edición: 50 ejemplares numerados y firmados

**Nº de pedido: 23036**

*Con marco de aluminio de color gris medio suplemento:*

*110,00 € IVA incluido*

artista no pretende en sus composiciones una representación detallada de los objetos individuales sino la armonía del conjunto. Su pintura oscila entre la figuración y la abstracción. Frecuentemente se limita a esbozar levemente las imágenes de los objetos, dejando que sea el espectador quien complete en su mente la formulación de la imagen y deduzca su carácter.

Como puede observarse en las obras **Bodegón con frutero** y **Bodegón con botella roja**, el color tiene tanta importancia como las formas. Los

colores adquieren movilidad propia. En ocasiones aparecen acentuando o resaltando determinados objetos o zonas del cuadro, en otras palidecen o se retiran totalmente. Con su procedimiento crea la artista obras que consiguen revelarnos nuevas realidades, distintas de las que percibimos en la observación cotidiana. Son obras silenciosas y melancólicas, y están llenas de una magia especial que se apodera del observador.



**Bodegón con botella roja**, 2004

Aguafuerte y aguatinta  
Formato: 47 x 59,5 cm  
Papel: 64,5 x 79,5 cm  
Edición: 50 ejemplares  
numerados y firmados

**Nº de pedido: 23028**

Precio con IVA por ejemplar:

*Básico:* 420,00 €  
*Cuota A:* 399,00 €  
*Cuota B:* 378,00 €  
*Cuota C:* 336,00 €

*Con marco de aluminio  
de color gris medio suplemento:  
125,00 € IVA incluido*





## Josep Moscardó

### Visiones intimistas del espacio urbano

La obra de los artistas gemelos Josep y Ramon Moscardó (Barcelona, 1953) goza desde su primera aparición en nuestro catálogo de gran aceptación entre los socios y socias de Círculo del Arte. En esta ocasión, la nueva presencia de Josep Moscardó en el programa del club está dedicada a sendos paisajes urbanos de dos ciudades especialmente estimadas por nuestros socios vascos y catalanes: Vitoria y Barcelona.

Josep Moscardó, que realizó sus estudios de arte en la Escuela Superior de Bellas Artes Sant Jordi

y en la Escuela Llotja de Barcelona, ha sido desde su temprana edad un viajero asiduo que ha recorrido numerosos lugares del mundo, lo que ha estimulado su aprecio por el paisaje. Sin embargo, pese a conocer tantos destinos lejanos, su preferencia se inclina por el paisaje mediterráneo y las ciudades de nuestro ámbito, temas a los que en su obra aplica un trazo intenso, una viva gama de colores y un personal y característico tratamiento de la luz. En la estela de la tradición impresionista, acostumbra Josep Moscardó a trabajar principalmente al aire libre.

#### **Gasteiz (Vitoria), 2006**

Serigrafía en 9 colores  
Formato: 40 x 83 cm  
Papel: Somerset, 56 x 97 cm  
Edición: 99 ejemplares numerados y firmados

**Nº de pedido: 23077**

Precio con IVA:

*Básico:* 250,00 €

*Cuota A:* 237,50 €

*Cuota B:* 225,00 €

*Cuota C:* 200,00 €

*Con marco de aluminio de color cobre suplemento: 145,00 € IVA incluido*



#### **Avenida Tibidabo, 2006**

Serigrafía en 10 colores  
Formato: 36,5 x 96,5 cm  
Papel: Somerset, 56 x 120 cm  
Edición: 99 ejemplares numerados y firmados

**Nº de pedido: 23069**

Precio con IVA:

*Básico:* 300,00 €

*Cuota A:* 285,00 €

*Cuota B:* 270,00 €

*Cuota C:* 240,00 €

*Con marco de aluminio de color cobre suplemento: 160,00 € IVA incluido*



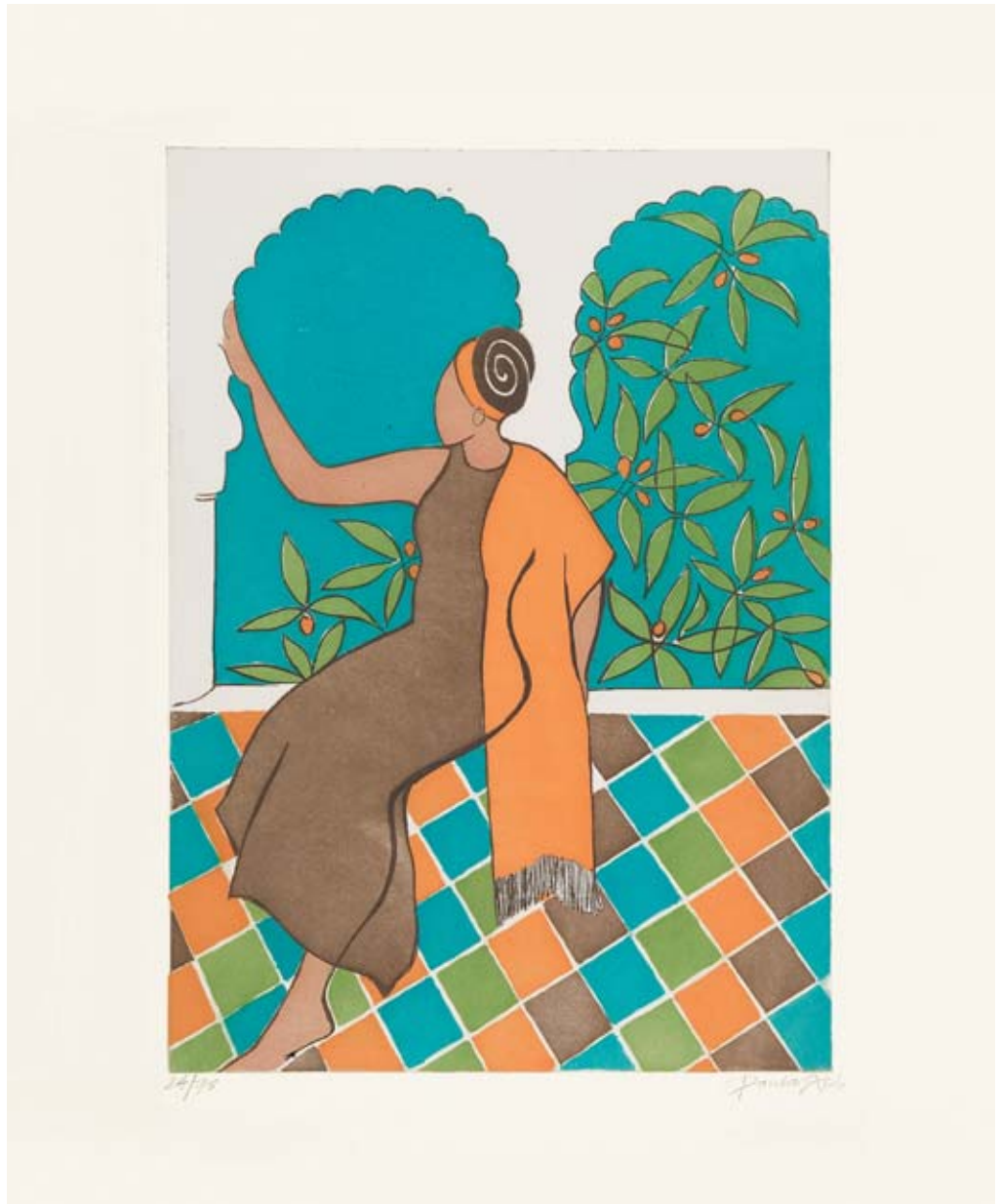
## Tributo a Andalucía

### Paula Cox

Muchos socios y socias de Círculo del Arte recuerdan todavía la emotiva y tierna serie de grabados de la artista británica Paula Cox, que presentamos en otoño de 2005 (ver revista 41). Estaba dedicada a reflejar aspectos cotidianos de la vida de las mujeres palestinas y constituía un verdadero canto de solidaridad con un colectivo humano cuya dura existencia y ricas tradiciones la artista había conocido durante un periodo de íntima convivencia en las ciudades, pueblos y campos de refugiados. Con parecida sensibilidad y empatía aborda Paula Cox su homenaje a Andalucía en la reciente obra que presentamos hoy. En el aguafuerte y aguatinta **Andalucía**, una mujer entre-

gada a la contemplación de un fragante jardín visible tras unos arcos de grácil arquitectura árabe, representa el embrujo de todo un pueblo y su cultura. La placidez de la escena y la sensibilidad de los elementos y colores que la componen, inducen al observador a asociar la imagen con sensaciones de frescura, aromas y murmullos.

Paula Cox es licenciada en Arte por la Universidad de Brighton y ha completado sus estudios con un aprendizaje de grabado en la Escola Massana de Barcelona. Ha colaborado con Amnistía Internacional, ha sido artista residente en Bogotá y en 2004 ha sido becada por el Arts Council de Gran Bretaña.



#### **Andalucía**, 2006

Aguafuerte y aguatinta  
Formato: 47 x 33,5 cm  
Papel: Somerset, 76 x 57 cm  
Edición: 75 ejemplares  
numerados y firmados

**Nº de pedido: 22285**

Precio con IVA:

*Básico:* 580,00 €  
*Cuota A:* 551,00 €  
*Cuota B:* 522,00 €  
*Cuota C:* 464,00 €

*Con marco de madera  
de manzonía suplemento:  
140,00 € IVA incluido*



## Sublimaciones de la naturaleza

### Roser Sales

Roser Sales (Santiago de Chile, 1964) realizó estudios artísticos en la Escola Massana de Barcelona, especializándose en la disciplina del grabado. A continuación cursa estudios de postgrado en la Chelsea School of Arts de Londres. Su labor expositiva se reparte entre Barcelona –donde reside y trabaja actualmente–, Estados Unidos, Inglaterra y Polonia, países a los que se traslada con frecuencia gracias a becas y programas de intercambio artístico.

La obra de Sales, de tendencia figurativa, tiene en los motivos naturales y paisajísticos su principal fuente de inspiración. En muchos casos estos motivos se concretan en imágenes florales y arbóreas. Con ellas, la artista compone obras delicadas, de gran poder evocador, en las que narra

sensaciones y sentimientos. En **El paseo I y II** trata Sales de captar un momento de sus frecuentes salidas al aire libre. De vuelta en su estudio, plasma en el papel sus impresiones, que nacen de la evocación y el recuerdo y son como sublimaciones de la naturaleza. La artista parece experimentar cómo la forma se apodera, casi de manera natural, del espacio en la obra. El color adquiere contenido prácticamente simbólico.

Roser Sales practica también la docencia en cursos y seminarios que imparte en su taller de Ciutat Vella de Barcelona. Su obra, adquirida por el Museu Nacional d'Art de Catalunya (1993) y la Fundació La Caixa (1995), es un reflejo de la fascinación que siente por la belleza de la naturaleza.

Punta seca en cuatro colores  
Formato: 36 x 76 cm  
Papel: Arches  
Edición: 50 ejemplares  
numerados y firmados

Precio con IVA por ejemplar:

Básico:	200,00	€
Cuota A:	190,00	€
Cuota B:	180,00	€
Cuota C:	160,00	€



**El paseo I, 2003. N° de pedido: 20644**



**El paseo II, 2003. N° de pedido: 20651**

Con marco de aluminio de color bronce  
suplemento por ejemplar: 90,00 € IVA incluido





## Carmen Galofré

Visiones interiorizadas y espirituales de la realidad

Carmen Galofré, nacida en Estados Unidos (Rochester, Minnesota, 1959) pero afincada en Barcelona desde 1962, mostró ya a los cinco años una clara vocación por la pintura y el dibujo. Estudió en la Escuela Massana y en la Academia de Bellas Artes de Barcelona. En 1985 obtuvo la Beca de Pintura de Paisaje de Segovia y fue galardonada con la Medalla de Oro. Un viaje que en ese año realizó a Roma y Florencia le permitió familiarizarse con el Renacimiento italiano. En el mismo año visitó también la India, donde pasó dos meses viajando y pintando, impresionada por el misticismo de la gente y los olores y colores del país. De regreso a Barcelona, abrió su propio estudio y se dedicó a impartir clases de dibujo y pintura. En la actualidad sigue combi-

nando su trabajo como pintora con la docencia, actividad que ha interrumpido sólo con motivo de esporádicos viajes a Turquía y Marruecos, lugares donde realizó numerosas pinturas inspiradas en el paisaje y el desierto.

Es muy posible que en las litografías sobre piedra **Composició ocre i blava** y **Portes interiors** se hagan patentes influencias, ecos y huellas de estas vivencias viajeras de Carmen Galofré. Ambas composiciones rezuman una extraordinaria serenidad y austeridad, un equilibrio de formas y una armonía del colorido, que destaca por la contención de los tonos y contrastes y la suavidad de los matices. Se diría que se trata de imágenes tamizadas por una visión interiorizada y espiritual.



### **Composició ocre i blava**, 2004

Litografía en piedra en 6 colores

Formato: 44 x 90 cm

Papel: Velin Arches

Edición: 90 ejemplares numerados y firmados

**Nº de pedido: 23101**

*Con marco de aluminio de color bronce suplemento: 115,00 € IVA incluido*



### **Portes interiors**, 2000

Litografía en piedra en 6 colores

Formato: 48 x 96 cm

Papel: Velin Arches

Edición: 90 ejemplares numerados y firmados

**Nº de pedido: 23119**

Precio con IVA por ejemplar:

*Básico: 350,00 €*

*Cuota A: 332,50 €*

*Cuota B: 315,00 €*

*Cuota C: 280,00 €*

*Con marco de aluminio de color bronce suplemento: 110,00 € IVA incluido*



## Josep Fossas

### Dominio del color y sus secretos

“El color es para mí como la droga para el drogadicto. Mis ojos necesitan alimentarse de colorido todas las mañanas al despertar”. Esta cita del artista catalán Josep Fossas (Campdevànol, 1940), que encabezaba en la revista 27 la presentación de dos obras suyas dedicadas a Gaudí, se hace plenamente comprensible a la vista de sus dos nuevas litografías, realizadas sobre la piedra. Los sobrios y contenidos títulos **Composición intimista 1 y 3** contrastan con el festival de colorido en que están bañadas las imágenes. Éstas nos muestran una interesante perspectiva de sendos floreros colocados sobre una mesa, ante el trasfondo de un mar de aguas tranquilas, surcadas tan sólo por la silenciosa silueta de un velero.

Si en la vista interior predominan los tonos rojos, anaranjados y marrones, en la exterior lo hacen las tonalidades azules y violetas. En ambas obras la luminosidad de las flores realza el armonioso equilibrio cromático de la plácida escena, cuya tranquilidad únicamente se ve perturbada por un elemento dinamizador, característico en la obra de este artista. Se trata de las veloces pinceladas en zigzag que, al cruzar la superficie del cuadro como relámpagos de suave colorido, dan vibración y movimiento a todo el conjunto. Desde sus inicios artísticos hace más de treinta años, Josep Fossas ha sido merecedor de diversos premios y reconocimientos y su obra ha estado presente en numerosos certámenes y exposiciones.



#### **Composición intimista 1**, 2006

Litografía en 20 tintas  
Formato: 44 x 34 cm  
Papel: Montval de Canson, 60 x 50 cm  
Edición: 18 ejemplares numerados y firmados

**Nº de pedido: 22111**

Precio con IVA por ejemplar:

*Básico:* 330,00 €  
*Cuota A:* 313,50 €  
*Cuota B:* 297,00 €  
*Cuota C:* 264,00 €



#### **Composición intimista 3**, 2006

Litografía en 20 tintas  
Formato: 44 x 34 cm  
Papel: Montval de Canson, 60 x 50 cm  
Edición: 21 ejemplares numerados y firmados

**Nº de pedido: 22137**

*Con marco de aluminio de color gris azulado  
suplemento por ejemplar: 80,00 € IVA incluido*

# Muestra del fondo de Círculo del Arte



CARLOS PAZOS  
**Cromo 2** (Serie **Regreso del país de nunca jamás**), 1984  
 Litografía en 10 colores  
 Formato: 56 x 76 cm  
 Papel: Guarro  
 Edición: 100 ejemplares numerados y firmados  
**Nº de pedido: 14852**

Precio con IVA:  
 Básico: 350,00  
 Cuota A: 332,50  
 Cuota B: 315,00  
 Cuota C: 280,00 €



BONIFACIO  
**La Bella Otero II**, 2000  
 Litografía  
 Formato: 40 x 58 cm  
 Papel: Guarro, 50 x 65  
 Edición: 30 ejemplares numerados y firmados  
**Nº de pedido: 12922**

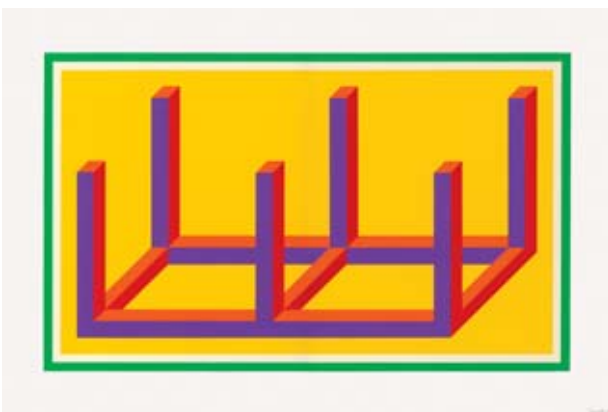
Precio con IVA:  
 Básico: 780,00 €  
 Cuota A: 741,00 €  
 Cuota B: 702,00 €  
 Cuota C: 624,00 €



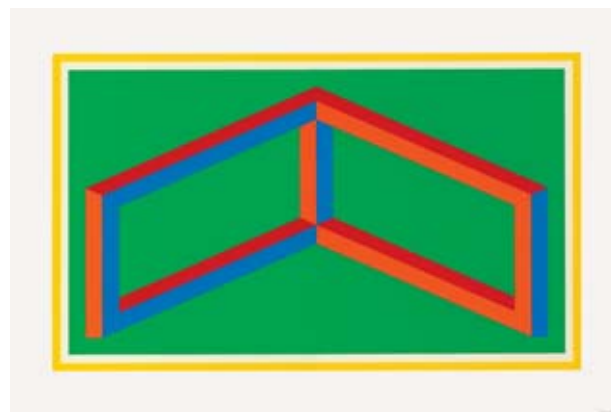
ALESSANDRO FALASSI Y EDUARDO ARROYO  
**En la mesa con Rossini**

**El libro:** Con ilustraciones de Eduardo Arroyo. Tapa impresa y barnizada, con sobrecubierta.  
 Formato: 16,5 x 24,5 cm. 128 páginas.  
**El estuche:** Forrado en tela Iris con estampación.  
**La obra gráfica:** Retrato de Giacomo Rossini. Serigrafía estampada en 4 colores sobre papel Arches. Formato: 23 x 15 cm.  
 Edición: 300 ejemplares numerados y firmados.  
**Nº de pedido: 521**

Precio con IVA:  
 Básico: 250,00 €  
 Cuota A: 237,50 €  
 Cuota B: 225,00 €  
 Cuota C: 200,00 €



SOL LEWITT  
**Isometric Figure 4**, 2002  
 Linogravado en 5 colores  
 Formato: 50 x 75 cm  
 Papel: Somerset  
 Edición: 55 ejemplares numerados y firmados  
**Nº de pedido: 16212**



SOL LEWITT  
**Isometric Figure 2**, 2002  
 Linogravado en 5 colores  
 Formato: 50 x 75 cm  
 Papel: Somerset  
 Edición: 55 ejemplares numerados y firmados  
**Nº de pedido: 16196**

Precio con IVA por ejemplar:  
 Básico: 2.200,00 €  
 Cuota A: 2.090,00 €  
 Cuota B: 1.980,00 €  
 Cuota C: 1.760,00 €



# Programa de Puntos & Dividendos

Desde el lanzamiento del sistema de Puntos & Dividendos hace exactamente un año (ver revistas 43, 44 y 45) nuestros socios han acumulado más de 250.000 "Puntos de Arte". Con cada pago de sus cuotas mensuales han obtenido entre 5 y 20 puntos dependiendo de su antigüedad en el club. Además, han recibido 5 puntos por cada 100 euros de compra pagada con sus cuotas o en efectivo.

Los socios más activos han comenzado ya a aplicar su saldo de "Puntos de Arte" en la compra de determinados artículos, obteniendo sustanciosos descuentos, denominados "Dividendos de Arte".

Todos los puntos que nuestros socios tengan acumulados a fecha del 30 de junio de este año deberán ser canjeados antes del 31 de diciembre de 2007. Si no, se cancelarán por inactividad.

Para animarles a beneficiarse de este ventajoso sistema, ampliamos en este catálogo la oferta de Dividendos de Arte, extendiéndola por primera vez a grabados y litografías originales.

La descripción y la imagen de los productos figuran en la revista anotada después de cada título y en nuestra página web ([www.circulodelarte.com](http://www.circulodelarte.com)).

Todos los precios indicados incluyen el IVA.

## Goya. El capricho y la invención (libro).

Revista 43  
Precio club: 35 €  
Precio P&D: sólo 300 Puntos  
Nº de pedido: 398

## Goya. El capricho y la invención

(libro + vídeo). Revista 43  
Precio club: 60 €  
Precio P&D: sólo 300 Puntos  
Nº de pedido: 414

## Camisetas Flamenco. Revista 43

Precio club: 30 €  
Precio P&D: 15 € + 150 Puntos

### • Modelo Belén Maya II

Talla S - Nº de pedido: 16873  
Talla M - Nº de pedido: 16998  
Talla L - Nº de pedido: 16980

### • Modelo Guitarrista y bailar

Talla M - Nº de pedido: 16972  
Talla L - Nº de pedido: 16964  
Talla XL - Nº de pedido: 16857

### • Modelo Belén Maya I

Talla S - Nº de pedido: 17038  
Talla M - Nº de pedido: 17020  
Talla L - Nº de pedido: 16865

## Vidrios Gordiola.

### • Copa Capua. Conjunto de 6 piezas. Revista 43

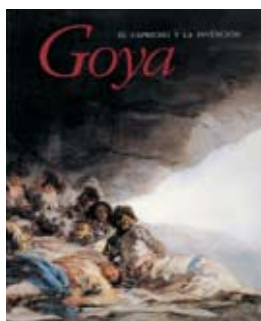
Precio club: 270 €  
Precio P&D: 170 € + 150 Puntos  
Nº de pedido: 21360

### • Botella Archiduque con dos copas Galia. Revista 43

Precio club: 190 €  
Precio P&D: 124 € + 110 Puntos  
Nº de pedido: 21378

### • Conjunto Dragonera de 6 bols y 6 platos de postre. Revista 43

Precio club: 300 €  
Precio P&D: 210 € + 150 Puntos  
Nº de pedido: 21386



Libro Goya. El capricho y la invención



Camiseta Flamenco. Modelo Belén Maya II



Vidrios Gordiola. Copa Capua



Vidrios Gordiola. Conjunto Dragonera

### • Ensaladera Leptis. Revista 43

Precio club: 55 €  
Precio P&D: 34 € + 50 Puntos  
Nº de pedido: 21394

### • Conjunto de 6 vasos Hidria. Revista 43

Precio club: 87 €  
Precio P&D: 55 € + 60 Puntos  
Nº de pedido: 21402

### • Jarra Poseidonia. Revista 43

Precio club: 60 €  
Precio P&D: 36 € + 150 Puntos  
Nº de pedido: 21410

### Museo del Prado. Revista 43

Precio club: 78 €  
Precio P&D: sólo 350 Puntos  
Nº de pedido: 18

### Estilográfica Le Grand Montblanc 146.

Revista 43  
Precio club: 375 €  
Precio P&D: 225 € + 350 Puntos  
Nº de pedido: 18135

### Estilográfica Montblanc Meisterstück gigante 149. Revista 43

Precio club: 460 €  
Precio P&D: 260 € + 350 Puntos  
Nº de pedido: 18143

### Radio Tivoli Model One.

Precio club: 179 €  
Precio P&D: 95 € + 250 Puntos

### • Modelo frontal plata / caja negra.

Revista 43  
Nº de pedido: 17244

### • Modelo frontal plata / caja cerezo.

Revista 43  
Nº de pedido: 17251

### Robert Polidori.

### • Zones of exclusion. Prypiat and Chernobyl (libro ilustrado). Revista 44

Precio club: 70 €  
Precio P&D: 42 € + 50 Puntos  
Nº de pedido: 21261

### • Havana (libro ilustrado). Revista 44

Precio club: 85 €  
Precio P&D: 51 € + 60 Puntos  
Nº de pedido: 21279

# P&D



CLAUDE GARACHE  
**Luze**, 1978-1990  
 Aguatinta monocolor  
 Formato: 39,5 x 29,5 cm  
 Papel: Arches, 66 x 49,5 cm  
 Edición: 35 ejemplares numerados y firmados  
**Nº de pedido: 10116**

Precio club: 330 €  
 Precio P&D: 200 € + 220 Puntos

¡Atención! Sólo 4 ejemplares disponibles



MARCELO FUENTES  
**Edificio**, 1996  
 Serigrafía en 9 colores  
 Formato: 51 x 67 cm  
 Papel: Super Alfa  
 Edición: 75 ejemplares numerados y firmados  
**Nº de pedido: 3376**

Precio club: 270 €  
 Precio P&D: 150 € + 240 Puntos

Sólo 3 ejemplares

WALTRAUD MACZASSEK  
**Surgir de las aguas**, 2004  
 Aguafuerte, aguatinta y poupée en 2 colores  
 Formato: 34,5 x 59,5 cm  
 Papel: Arches, 57 x 76 cm  
 Edición: 35 ejemplares numerados y firmados  
**Nº de pedido: 17996**

Precio club: 410 €  
 Precio P&D: 250 € + 300 Puntos

Sólo 5 ejemplares



WALTRAUD MACZASSEK  
**Desde los albores**, 2004  
 Aguafuerte, aguatinta y heliograbado en 3 colores  
 Formato: 29,5 x 49 cm  
 Papel: Arches, 50 x 64 cm  
 Edición: 35 ejemplares numerados y firmados  
**Nº de pedido: 18002**

Precio club: 410 €  
 Precio P&D: 250 € + 300 Puntos

Sólo 4 ejemplares



LESLIE G. HUNT  
**Manager of the Year**, 1996  
 Aguafuerte en 12 colores  
 Formato: 32 x 26,5 cm  
 Papel: Zerkall, 56,5 x 48 cm  
 Edición: 150 ejemplares numerados y firmados  
**Nº de pedido: 1750**

Precio club: 300 €  
 Precio P&D: 190 € + 220 Puntos

Sólo 3 ejemplares



LESLIE G. HUNT  
**Manager Game**, 1996  
 Aguafuerte en 12 colores  
 Formato: 32 x 30,5 cm  
 Papel: Zerkall, 56,5 x 51,5 cm  
 Edición: 150 ejemplares numerados y firmados  
**Nº de pedido: 1768**

Precio club: 300 €  
 Precio P&D: 190 € + 220 Puntos

Sólo 2 ejemplares

# Difusión por amistad

## Campaña 2 regalos por 1 socio

Aporte un socio y elija 2 de estos regalos: uno para usted y uno para el nuevo socio



### Joan Miró

*La mélodie acide*, 1980  
Litografía de la serie homónima  
de 14 estampas  
Formato: 33 x 25 cm  
Edición: 1500 ejemplares numerados  
y firmados sobre la plancha

Precio básico: ~~510,00~~ €  
Regalo por 1 socio + suplemento 120,00 € €  
Nº de pedido: 1883



### Günter Grass

*En busca de la belleza...*, 2001  
Litografía. Formato: 64 x 44 cm  
Edición: 150 ejemplares  
numerados y firmados

Precio básico: ~~500,00~~ €  
Regalo por 1 socio  
+ suplemento 90,00 €  
Nº de pedido: 7898



### Carlos Saura

*Flamenco*, 1991  
Libro firmado por el autor  
Gran formato con estuche y más de 100 fotografías en b/n  
Fotografía *Belén Maya en un ensayo*. Formato: 23 x 19 cm  
Edición: 200 ejemplares numerados y firmados

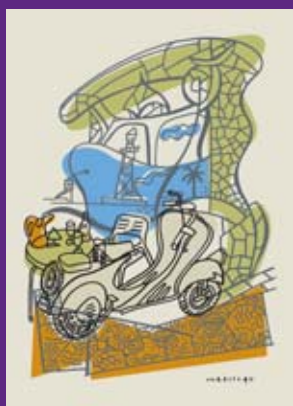
Precio básico: ~~280,00~~ €  
Regalo por 1 socio + suplemento 50,00 €  
Nº de pedido: 16790



### Franz Kafka

*La metamorfosis*. Edición ilustrada por José Hernández  
Con estuche y aguafuerte *Insecto I*  
Formato: 25 x 17,5 cm  
Edición 100 ejemplares numerados y firmados

Precio básico: ~~300,00~~ €  
Regalo por 1 socio + suplemento 60,00 € €  
Nº de pedido: 4606



### Javier Mariscal

*Oda a Gaudí II (Mi vespa)*, 2002  
Serigrafía. Formato: 70 x 50 cm  
Edición: 125 ejemplares  
numerados y firmados

Precio básico: ~~425,00~~ €  
Regalo por 1 socio + suplemento 60,00 €  
Nº de pedido: 11270



### Eduardo Arroyo

*Waldorf Astoria I (rojo)*  
*Waldorf Astoria II (azul)*  
Serigrafía. Formato: 27 x 25 cm  
Edición: 200 ejemplares numerados y firmados  
Con el catálogo de la retrospectiva del Museo Reina Sofía

Precio básico por ejemplar: ~~200,00~~ €  
Regalo por 1 socio + suplemento 50,00 € €  
Nº de pedido: 15586 (serigrafía roja)  
4143 (serigrafía azul)